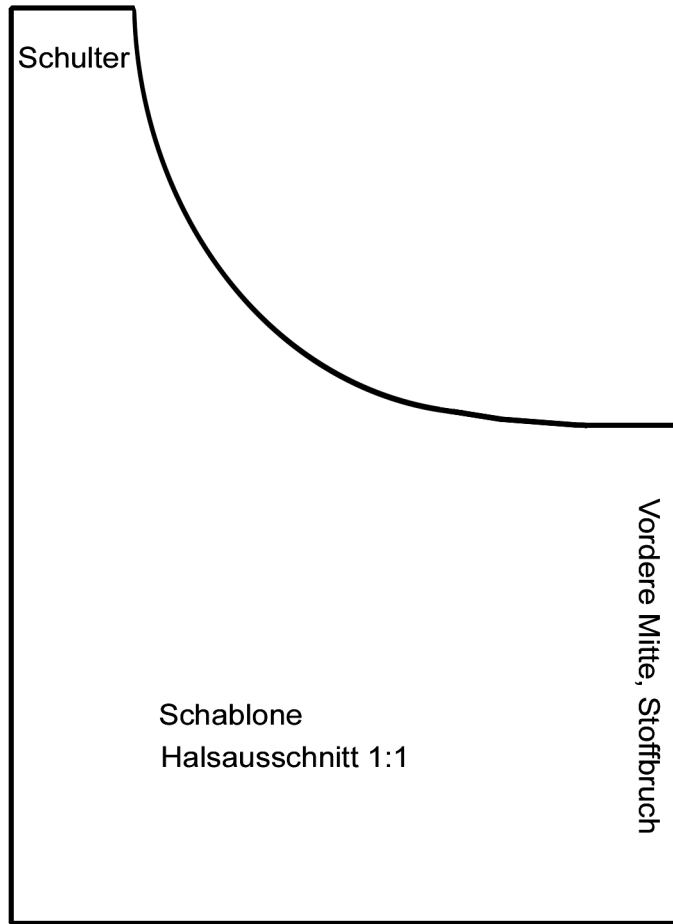
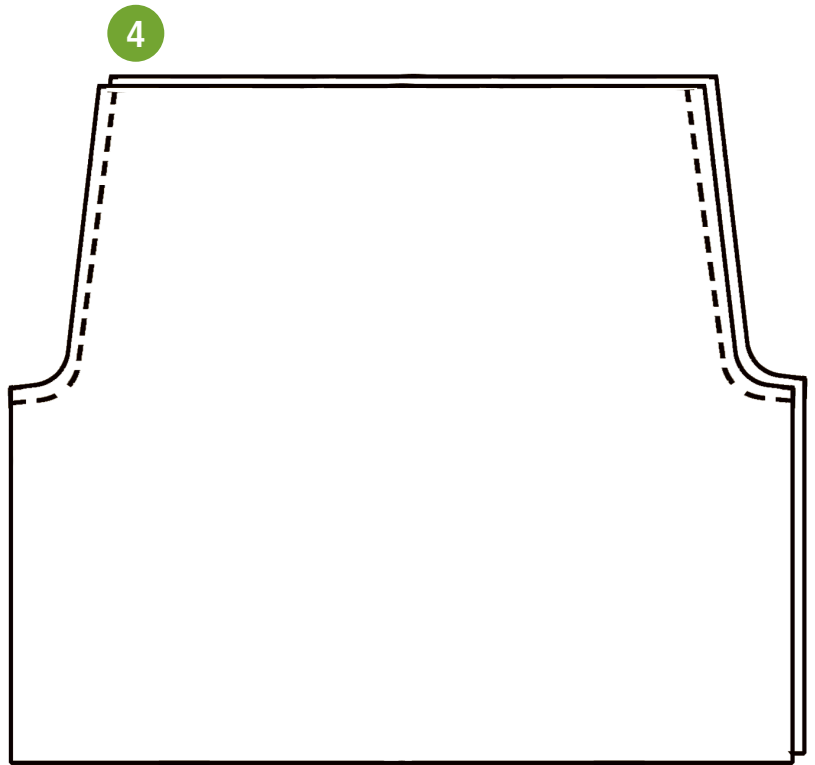
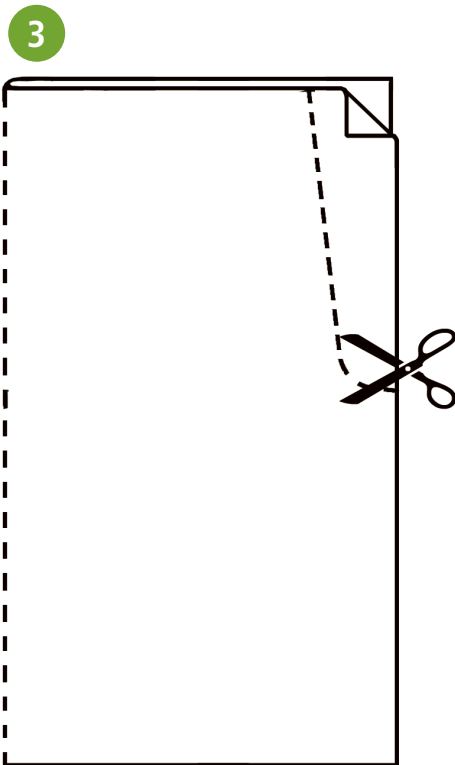
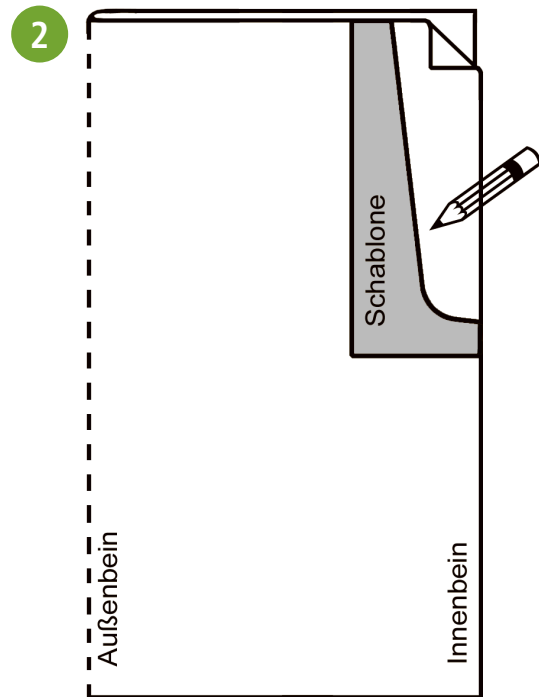
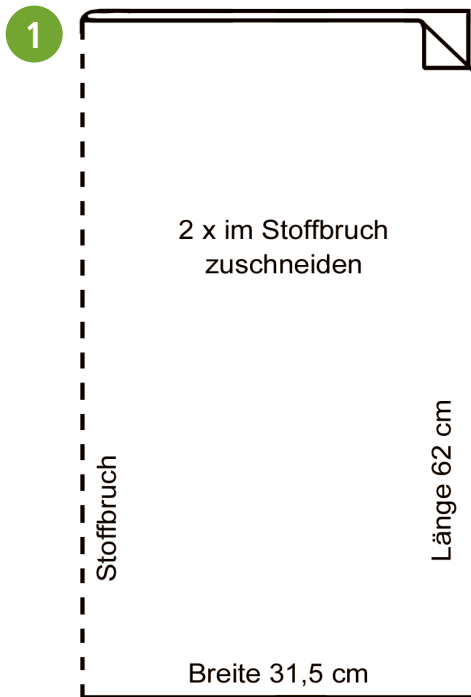


1. Vorder- und Rückenteil des Kostümoberteils aus Pannésamt gemäß der jeweiligen Angaben zu Breite und Länge rechteckig zuschneiden.
2. Zugeschnittenes Vorderteil der Länge nach rechts auf rechts falten.
3. Schablone für den Halsausschnitt an Schulterkante und Stoffbruch anlegen und mit einem Kreidestift nachzeichnen.
4. Halsausschnitt ausschneiden.
5. Vorder- und Rückenteil rechts auf rechts aufeinanderlegen. Schulternähte und Seitennähte nähen (18 cm für Ärmelloch freilassen).

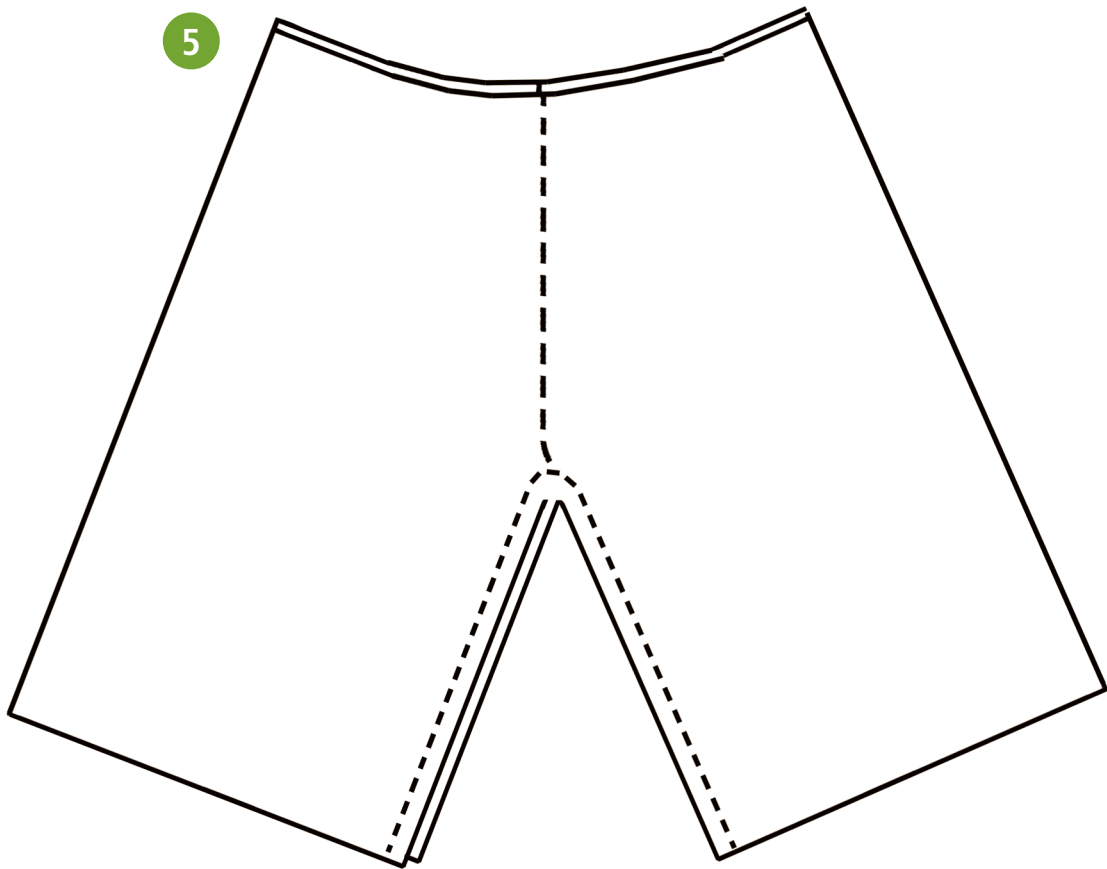
## Hals-Aussparung





1. Für die Beinteile der Hose den Pannésamt doppelt legen und 2 x rechteckig (31,5 cm breit und 62 cm lang) zuschneiden. Für sehr große Kinder etwas länger zuschneiden, für korpulente Kinde etwas breiter.
2. Schablone auf beiden zugeschnittenen Teilen für die Schritt-Aussparung an Taille und Seitenkante anlegen und nachzeichnen.
3. Schritt-Aussparung beider Teile ausschneiden.
4. Beide Teile aufklappen und rechts auf rechts aufeinanderlegen. Vorder- und Rückennähte nähen.

5. Den Stoff so verschieben, dass die nun geschlossene Vorder- und Rückennaht sowie die offenen Innenbeinkanten übereinander zu liegen kommen. Nähen Sie nun in einer einzigen Naht die Innenbeine der Hose.
6. Tailen- und Beinsäume etwa 1,5 cm breit umnähen und Hosengummi einziehen. (Achtung: Die Beinöffnungen zwar schön raffern, aber nicht zu stramm zuziehen. Achten Sie auf einen angenehm lockeren Sitz).



## Schritt-Aussparung

